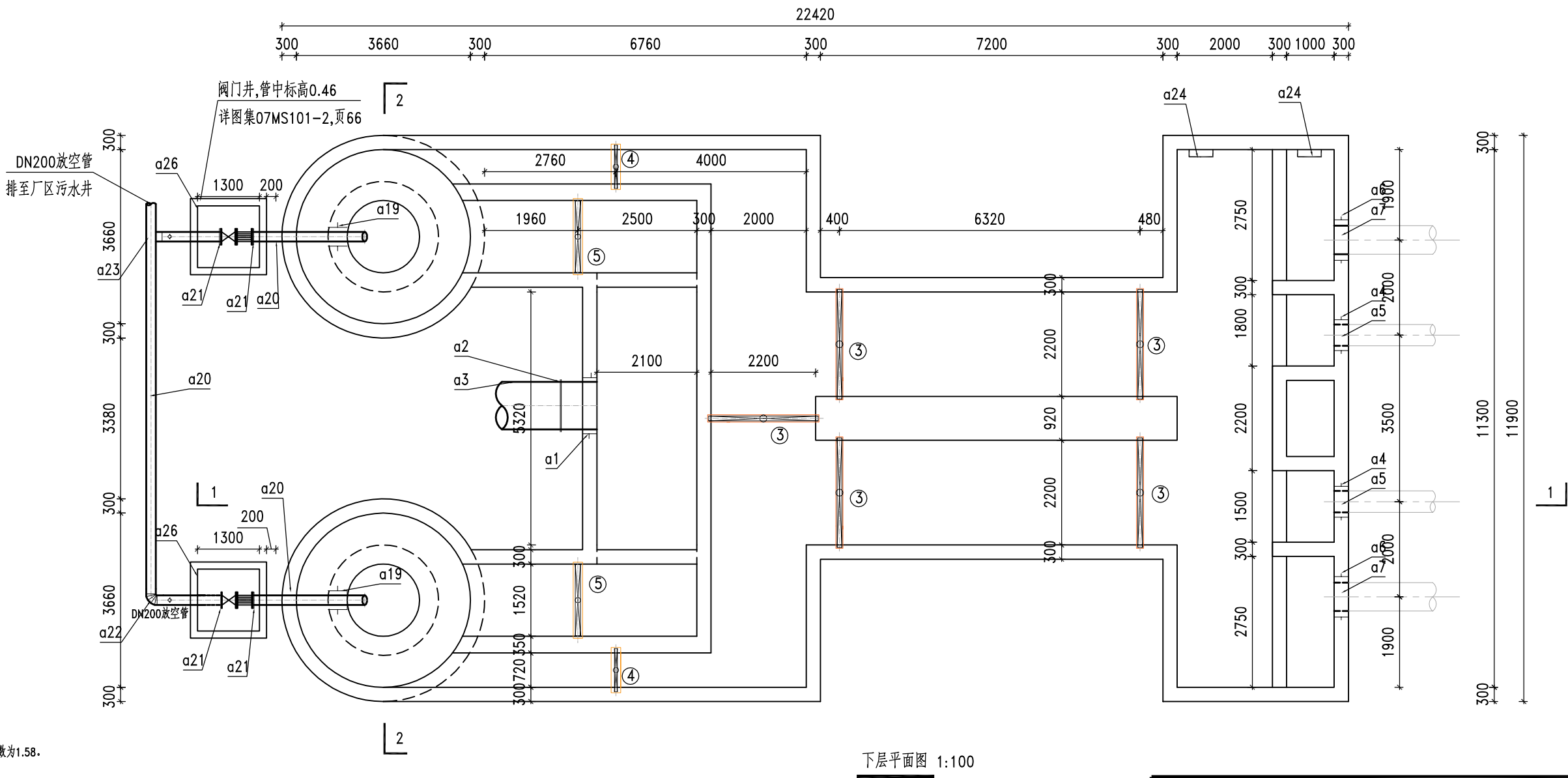
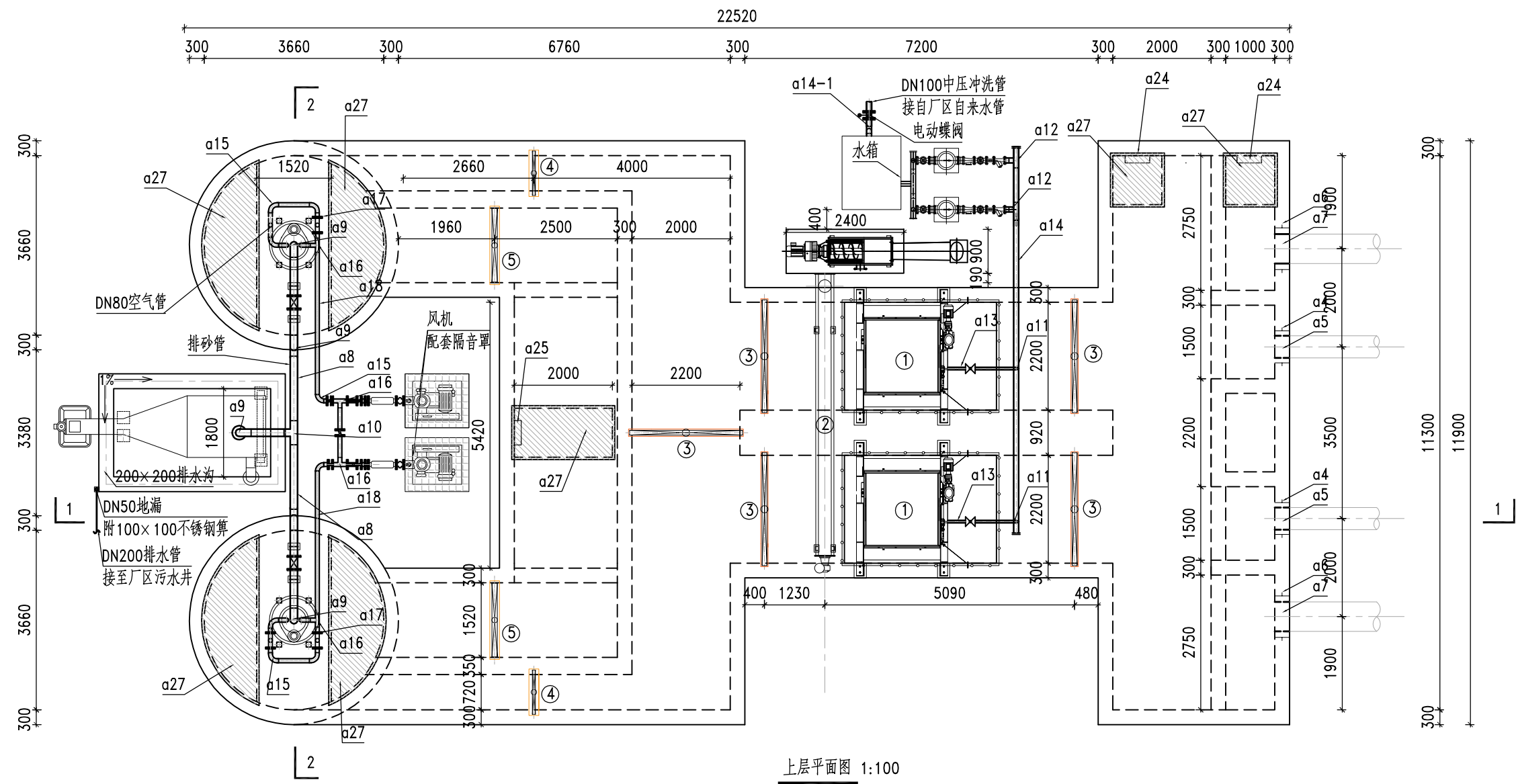
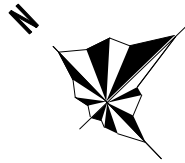
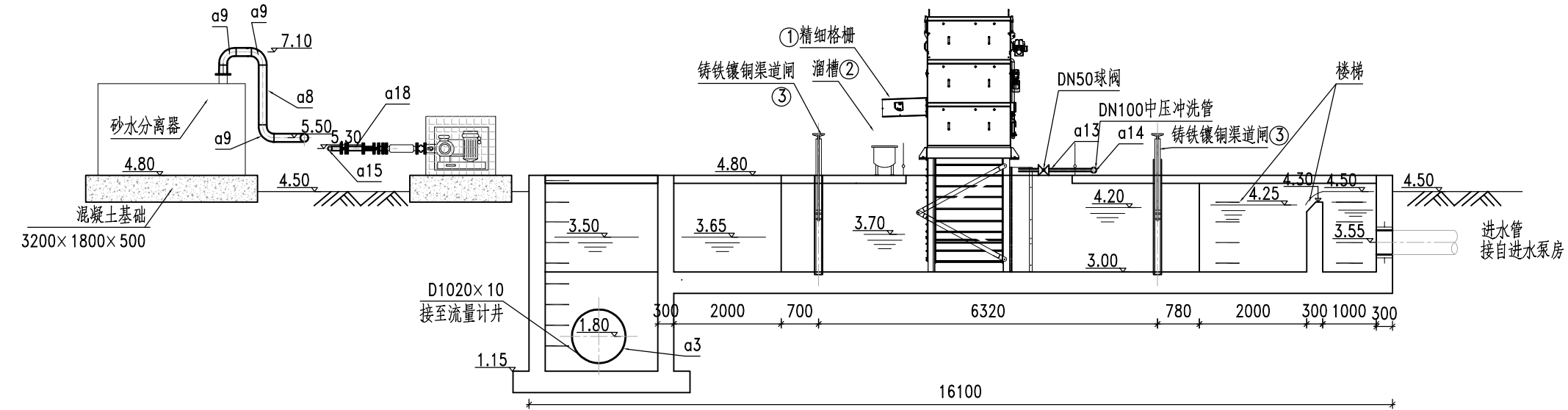
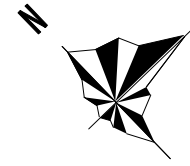


景观	燃气
交通	水工
道路	桥梁
电气	自控
建筑	结构
给水	排水
会	基
基	栏

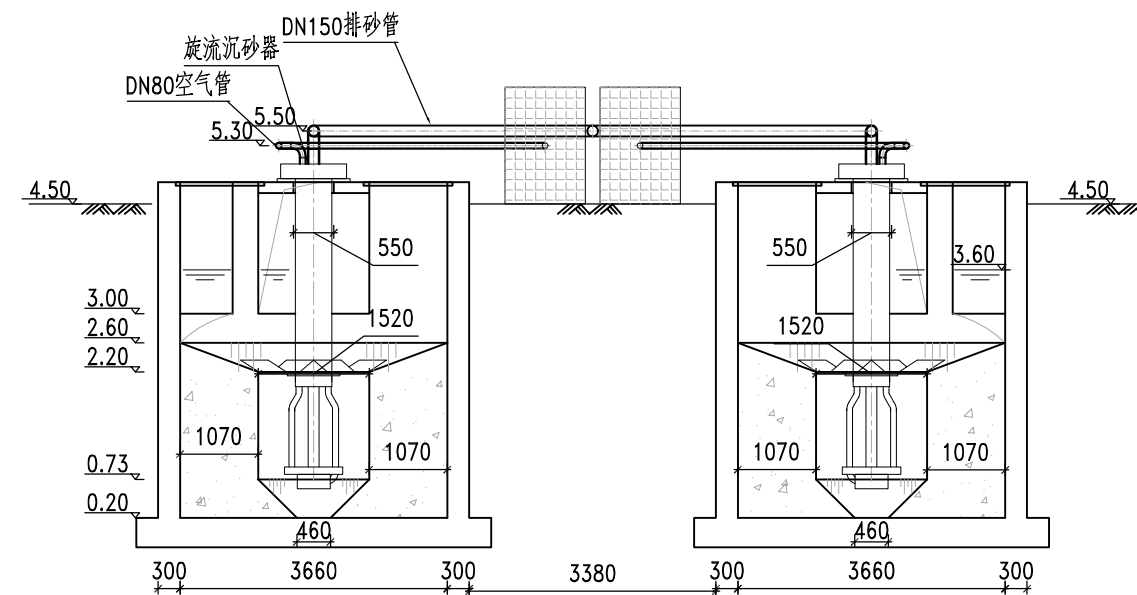


- 说明:
1. 本图尺寸单位:除特别注明外,标高以m计,其余以mm计。
  2. 本图采用绝对标高,国家85高程系。
  3. 本工程新建细格栅及旋流沉砂池1座,规模50000m<sup>3</sup>/d,总变化系数为1.58。
  4. 本图管长均统计到池外2m。
  5. 细格栅及旋流沉砂池的上层建筑详见细格栅及旋流沉砂池上层建筑图。
  6. 各基础及预埋件需待设备订货后确定。
  7. 本图管径均按管径标注。

 中国市政工程中南设计研究总院有限公司 Central & Southern China Municipal Engineering Design and Research Institute Co., Ltd.		工程名称	东莞市滨海湾海岛水质净化厂工程		
工程设计综合资质甲级: A142001257 工程咨询甲级资信: 甲212024010960		子项			
审 定 戴仲怡 戴仲怡		图 名	细格栅及旋流沉砂池工艺平面图		
审 核 袁 尚 袁 尚		设计号	排60-2024-34	设计阶段	初步设计
项目负责人 戴仲怡 戴仲怡		图 号	CPS-301	专 业	排 水
				版 本	A
				日 期	2025. 03



1-1剖面图 1:100



2-2剖面图 1:100

1. 本图尺寸单位按特别注明外,标高以m计,其余以mm计。
2. 本图采用绝对标高,国家85高程系。
3. 本工程新建格柵桥及旋流沉沙池1座,规模 $50000\text{m}^3/\text{d}$ ,总变化系数为1.58。
4. 本图管长均统计到池外2m。
5. 格柵桥及旋流沉沙池的上层建筑见格柵桥至旋流沉沙池上盖建筑视图。
6. 各基础及预埋件需按设备订货后确定。

 <b>中国市政工程中南设计研究总院有限公司</b> Central & Southern China Municipal Engineering Design and Research Institute Co., Ltd.		<b>工程名称</b> 东莞市滨海湾海岛水质净化厂工程	
<b>工程设计综合资质甲级: A142001257</b> <b>工程咨询甲级资信: 甲212024010960</b>		<b>子 项</b>	
<b>审 定</b> 戴仲怡  <b>专业负责人</b> 游浩荣 		<b>图 名</b> 细格栅及旋流沉砂池工艺平面圖	
<b>审 核</b> 袁尚  <b>校 核</b> 余军 		<b>设计号</b> 排60-2024-34 <b>设计阶段</b> 初步设计 <b>版 本</b> A	
<b>项目负责人</b> 戴仲怡  <b>设 计</b> 段兆祺 		<b>图 号</b> CPS-302 <b>专 业</b> 排水 <b>日 期</b> 2025. 03	

景观	燃气								
交通	水工								
道路	桥梁								
电气	自控								
建筑	结构								
给水	排水								
会	所								

设备一览表（设备包部分）							
设备包	编号	名 称	规 格	材质	单位	数量	备 注
预处理及阀门类设备	①	内进流孔板式格栅除污机	Q=1646m <sup>3</sup> /h,渠宽2.2m,渠深2.1m,孔径ø=5mm 1.5kW≤N≤3.0kW	SS304	套	2	与螺旋输送机封闭式 流水线连接,电控设备等系统成套供货,联动 控制
预处理及阀门类设备	②	溜槽	D≥320mm,L=5.5m	SS304	套	1	细格栅配套提供
预处理及阀门类设备	③	电动渠道闸	B×H=2.2m×2.1m,1.1kW≤N≤2.2kW	SS304	套	5	配套手电两用启闭机,启闭力4T 除臭密闷罩工程量见生物除臭滤池
预处理及阀门类设备	④	电动渠道闸	B×H=0.72m×2.1m,1.1kW≤N≤2.2kW	SS304	套	2	配套手电两用启闭机,启闭力4T 除臭密闷罩工程量见生物除臭滤池
预处理及阀门类设备	⑤	电动渠道闸	B×H=1.52m×2.1m,1.1kW≤N≤2.2kW	SS304	套	2	配套手电两用启闭机,启闭力4T 除臭密闷罩工程量见生物除臭滤池
预处理及阀门类设备	⑥	旋流沉砂器	ø3650,n=12~20r/min,1.5kW≤N≤3.0kW	成品	套	2	配套气提砂装置
预处理及阀门类设备	⑦	砂水分离器	D=320mm,Q=43~72m <sup>3</sup> /h,0.4kW≤N≤0.75kW	成品	套	1	
预处理及阀门类设备	⑧	无轴螺旋输送压榨一体机	DN300mm,Q=2m <sup>3</sup> /h,3kW≤N≤5.5kW	SS304	套	1	细格栅配套提供
预处理及阀门类设备	⑨	罗茨风机	Q=2.5m <sup>3</sup> /min,H=5m,4kW≤N≤7.5kW	成品	套	2	配套安全阀、压力表、 出口消音器、放空消音器、隔音罩等
预处理及阀门类设备	⑩	冲洗泵	Q=32m <sup>3</sup> /h,H=80m,N≤11kW	SS304	套	2	变频,附导轨等配件,1用1备,配套控制柜
预处理及阀门类设备	⑪	水箱	V=5m <sup>3</sup>	SS304	套	1	细格栅配套提供
阀门类设备	⑫	电动蝶阀	DN100,1.0MPa,0.55kW≤N≤1.1kW	阀体球墨铸铁 阀板SS304	个	1	清洗管
阀门类设备	⑬	电动球阀	DN50,1.0MPa,0.55kW≤N≤1.1kW	阀体球墨铸铁 阀板SS304	个	3	清洗管
阀门类设备	⑭	电动蝶阀	DN150,1.0MPa,0.55kW≤N≤1.1kW	阀体球墨铸铁 阀板SS304	个	2	排砂管
阀门类设备	⑮	电动蝶阀	DN200,1.0MPa,0.55kW≤N≤1.1kW	阀体球墨铸铁 阀板SS304	个	2	放空管
阀门类设备	⑯	微阻缓闭止回阀	DN80,1.0MPa	SS304	个	2	空气管
阀门类设备	⑰	电动蝶阀	DN80,1.0MPa,0.55kW≤N≤1.1kW	阀体球墨铸铁 阀板SS304	个	5	空气管
阀门类设备	⑱	双法兰传力伸缩接头	DN1000,1.0MPa	SS304	个	1	出水管
阀门类设备	⑲	双法兰传力伸缩接头	DN80,1.0MPa	SS304	个	2	空气管
阀门类设备	⑳	双法兰传力伸缩接头	DN200,1.0MPa	SS304	个	2	放空管
预处理及阀门类设备	㉑	栅渣桶	1230mm×1260mm×60mm,δ=5mm	PVC	套	1	砂水分离器配套

材料一览表						
编号	名 称	型号或规格	材 质	单位	数量	备 注
a1	柔性防水套管（A型）	D1020×10,1.0MPa	Q235B	个	1	出水管、土建部分
a2	法兰	D1020×10,1.0MPa	Q235B	片	2	出水管、土建部分
a3	钢管	D1020×10	Q235B	m	2	出水管、土建部分
a4	柔性防水套管（A型）	D480×8,1.0MPa	Q235B	个	2	进水管、土建部分
a5	钢管	D480×8	Q235B	m	1	进水管、土建部分
a6	柔性防水套管（A型）	D630×10,1.0MPa	Q235B	个	2	进水管、土建部分
a7	钢管	D630×10	Q235B	m	1	进水管、土建部分
a8	钢管	D159×4.5	Q235B	m	9	排砂管、预处理及阀门类设备包
a9	90°弯头	D159×4.5,1.0Mpa	Q235B	个	7	排砂管、预处理及阀门类设备包
a10	三通	D159×D159×4.5	Q235B	个	1	排砂管、预处理及阀门类设备包
a11	90°弯头	De63,1.0MPa	PE100	个	3	冲洗管、预处理及阀门类设备包
a12	三通	De110×De63,1.0MPa	PE100	个	2	冲洗管、预处理及阀门类设备包
a13	冲洗水管	De63,1.0MPa	PE100	m	5	冲洗管、预处理及阀门类设备包
a14~1	冲洗水管	De110,1.0MPa	PE100	m	5	冲洗管、土建部分
a14	冲洗水管	De110,1.0MPa	PE100	m	15	冲洗管、预处理及阀门类设备包
a15	90°弯头	DN80	SS304	个	12	空气管、预处理及阀门类设备包
a16	三通	DN80×DN80,1.0MPa	SS304	个	6	空气管、预处理及阀门类设备包
a17	法兰	D89×4,1.0MPa	Q235B	片	4	空气管、预处理及阀门类设备包
a18	钢管	D89×4	SS304	m	25	空气管、预处理及阀门类设备包
a19	柔性防水套管（A型）	D219×6,1.0MPa	Q235B	个	2	放空管、土建部分
a20	钢管	D219×6	Q235B	m	19	放空管、土建部分
a21	法兰	D219×6,1.0MPa	Q235B	片	6	放空管、土建部分
a22	90°弯头	D219×6,1.0MPa	Q235B	个	1	放空管、土建部分
a23	三通	D219×D219×6	Q235B	个	1	放空管、土建部分
a24	爬梯	H=2.1m	SS304	套	2	详见建筑图纸、土建部分
a25	爬梯	H=3.95m	SS304	套	1	详见建筑图纸、土建部分
a26	阀门井	L×B×H=1.3m×1.3m×4.7m	钢混	座	2	详图集07MS101-2,页66、土建部分
a27	花纹钢板		Q235B	m <sup>2</sup>	17	详见结构图纸、土建部分

 <div>中国市政工程中南设计研究总院有限公司 Central &amp; Southern China Municipal Engineering Design and Research Institute Co., Ltd</div>	工程名称			东莞市滨海湾海岛水质净化厂工程				
	子 项							
	图 名			细格栅及旋流沉砂池工程量表				
	设计号			排60-2024-34	设计阶段	初步设计	版 本	A
	图 号			CPS-303	专 业	排水	日 期	2025. 03
	项目负责			戴仲怡	戴仲怡	设计	段兆祺	段兆祺